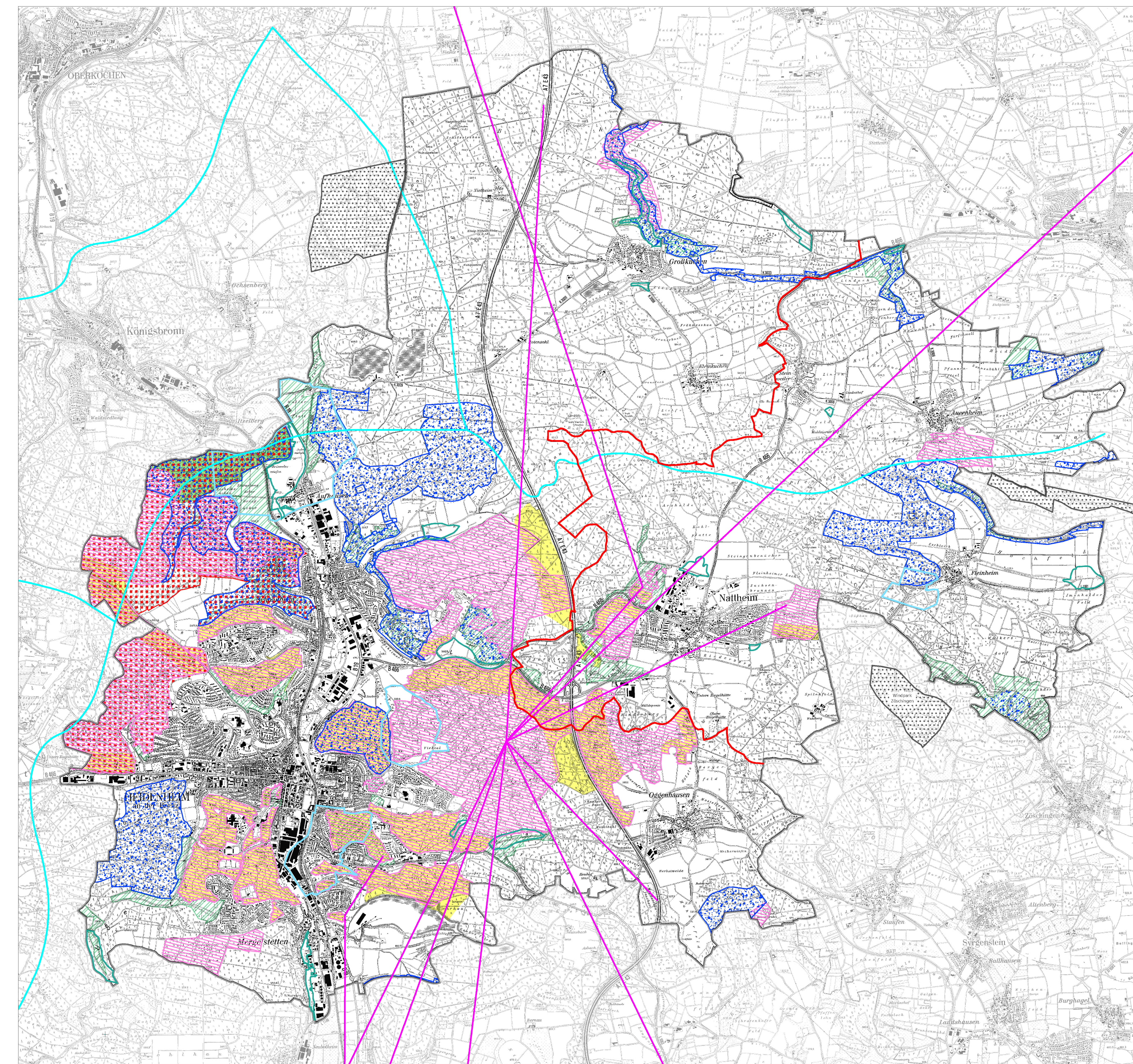
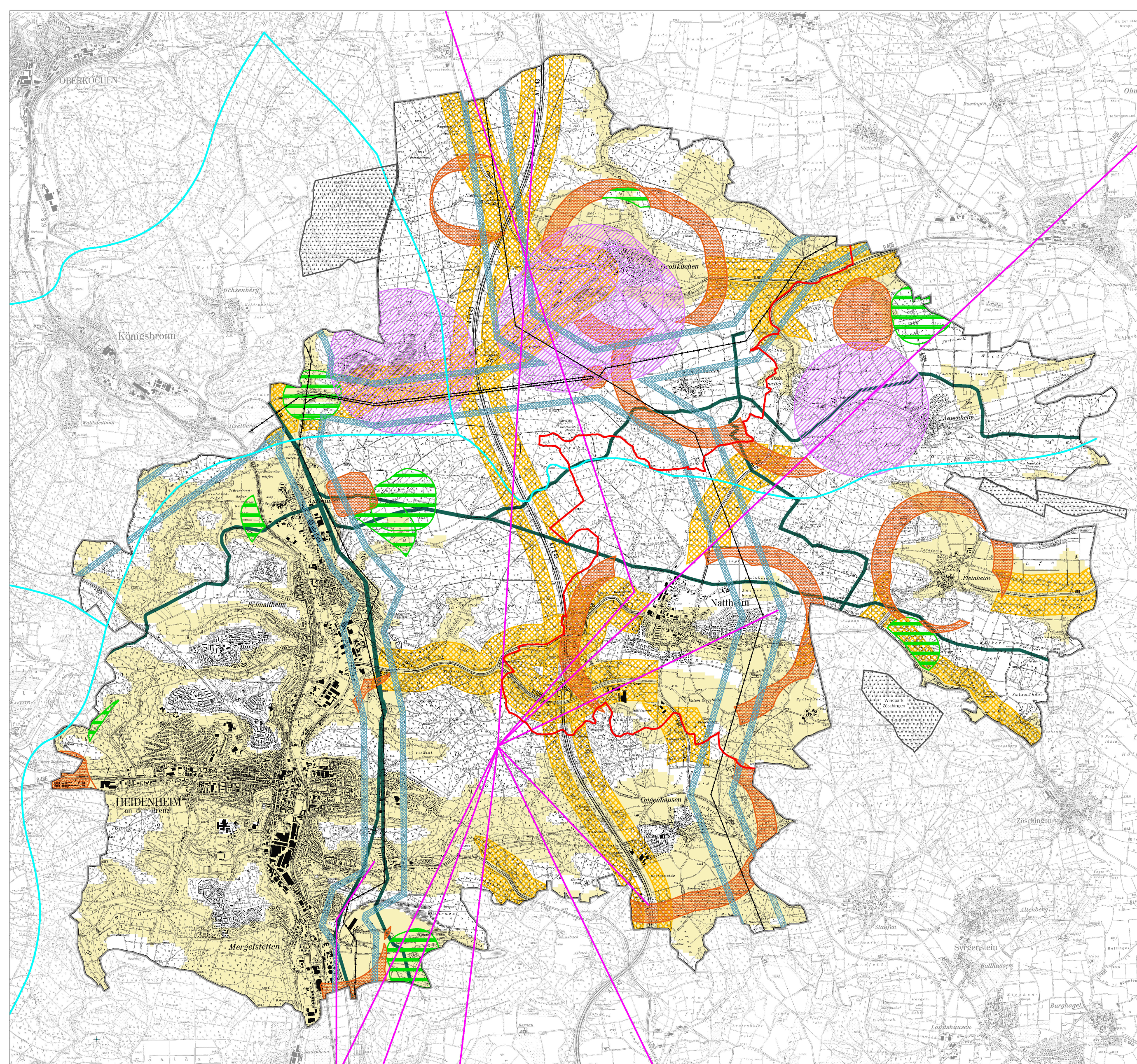


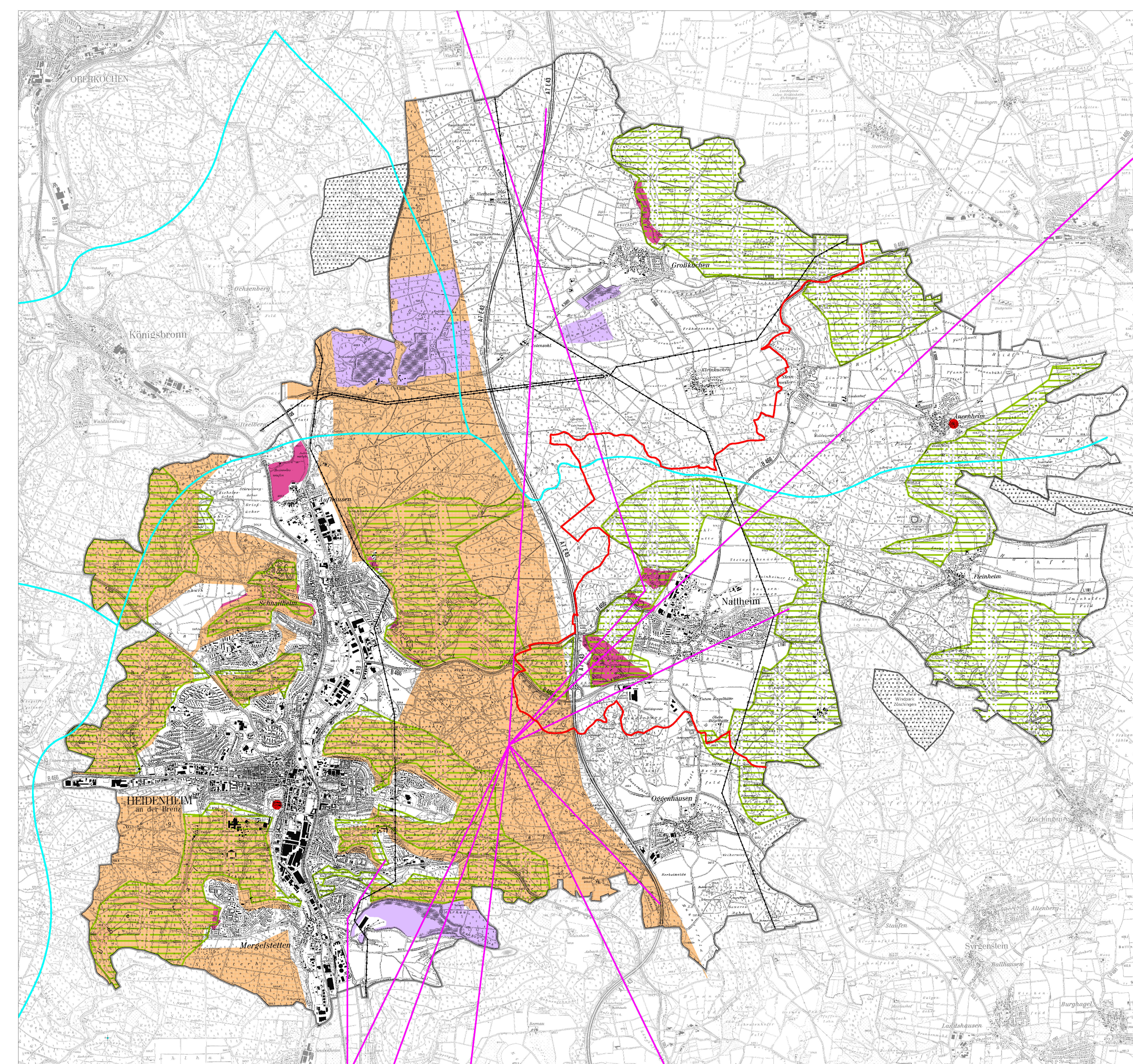
Karte 1: harte Tabuzonen



Karte 2: weiche Tabuzonen (Schutzgebiete)



Karte 3: weiche Tabuzonen



Karte 4: weiche Tabuzonen (Ziele der Raumordnung)

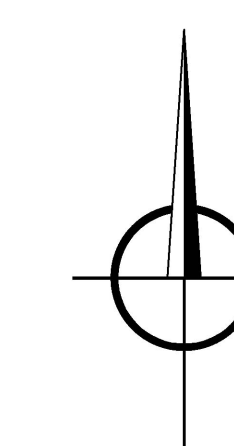
### Legende

#### Ausschlusskriterien: harte Tabuzonen

- Wohngebiete, Mischgebiete, Außenbereichsnutzungen  
Abstände: Wohngebiete 700 m, Mischgebiete 450 m, Außenbereichsnutzungen 450 m
- Infrastruktur (Straßen mit Anbaubeschränkungen, Freileitungen, Flugplätze)  
Abstände: Autobahn 100 m, Bundes- u. Landesstraßen 40 m, Kreisstraßen 30 m, Freileitungen 270 m, Flugplätze 850 m
- Naturschutzgebiete  
(§ 5 Abs. 4 BauGB)
- Wasserschutzgebiete Zone 1, Gewässerrandstreifen und Bauverbot in Uferlinie  
(§ 5 Abs. 2 Nr. 7 BauGB, § 38 WHG, § 61 Abs. 1 BNatSchG)  
Abstand von Uferlinie: 50 m
- Gesetzlich geschützte Biotope gemäß § 30 BNatSchG  
(§ 5 Abs. 4 BauGB)
- Naturdenkmäler gemäß § 28 BNatSchG  
(§ 5 Abs. 4 BauGB)

#### Ausschlusskriterien: weiche Tabuzonen

- Landschaftsschutzgebiet  
(§ 5 Abs. 4 BauGB)
  - FFH-Gebiet  
(§ 5 Abs. 4 BauGB)
  - Vogelschutzgebiet  
(§ 5 Abs. 4 BauGB)
  - Bann- und Schonwald  
(§ 5 Abs. 4 BauGB)
  - Immissionsschutzwald
  - Erholungswald
  - Wasserschutzgebiet Zone II  
(§ 5 Abs. 2 Nr. 7 BauGB)
  - Überschwemmungsgebiete und Rückhaltebecken  
(§ 5 Abs. 4a BauGB)
  - Windhöflichkeit  
Ausschluss aller Flächen mit Windgeschwindigkeiten < 5,5 m/s in 140 m Nabenhöhe (Windenergieatlas)
  - (Erweiterte) Abstände zu Siedlungen  
erweiterte Abstände: Mischgebiete 700 m, Wohngebiete 1.000 m; Abstände: Gewerbegebiete 250 m, Gemeinbedarfsflächen 700 - 450 - 350 m, Sondergebiete 1.000 - 350 - 250 m, Ver- und Entsorgungsanlagen 100 m
  - Erweiterte Abstände zu Verkehrsflächen  
(Abstände: Freileitungen 360 m, Straßen 320 m)
  - unterirdische Versorgungsleitungen mit 25 m Abstand  
(Landeswasserversorgung / Ferngas / Strom)  
(§ 5 Abs. 2 Nr. 4 BauGB)
  - Kulturgüter  
(Schloss Hellenstein, Heidenheim; Kirche St. Georg, Auernheim)
  - Grünflächen  
(§ 5 Abs. 2 Nr. 5 BauGB)  
Abstand: 350 m
  - Arten  
(Rast- u. Überwinterungsquartiere, Winter- und Sommerquartiere von europaweit geschützten und seltenen Fledermausarten, Horststandorte windkraftsensibler Vogelarten 1.000 m)
  - Schutzbedürftige Bereiche für Natur und Landschaft  
(Ziel der Raumordnung, Regionalplan 2010 der Region Ostwürttemberg)
  - Schutzbedürftige Bereiche für die Erholung  
(Ziel der Raumordnung, Regionalplan 2010 der Region Ostwürttemberg)
  - Schutzbedürftige Bereiche für den Abbau oberflächennaher Rohstoffe und Bereiche zur Sicherung von Rohstoffvorkommen  
(Ziel der Raumordnung, Regionalplan 2010 der Region Ostwürttemberg)
  - Regionale Grünzüge und Grünzäsuren  
(Ziel der Raumordnung, Regionalplan 2010 der Region Ostwürttemberg)
- nachrichtliche Übernahme von Festsetzungen und Hinweisen**
- Vorranggebiete außerhalb der Verwaltungsgemeinschaft  
(Teilfortschreibung Erneuerbare Energien des Regionalplans 2010, Windpark "Zöschingen")
  - Generalwildwegekorridor
  - Richtfunktrasse  
(§ 5 Abs. 4 BauGB)
  - Gemarkungsgrenze Heidenheim - Nattheim
  - Abgrenzung des Teilflächennutzungsplans "Windenergie" der Verwaltungsgemeinschaft Heidenheim-Nattheim



0 50 100m